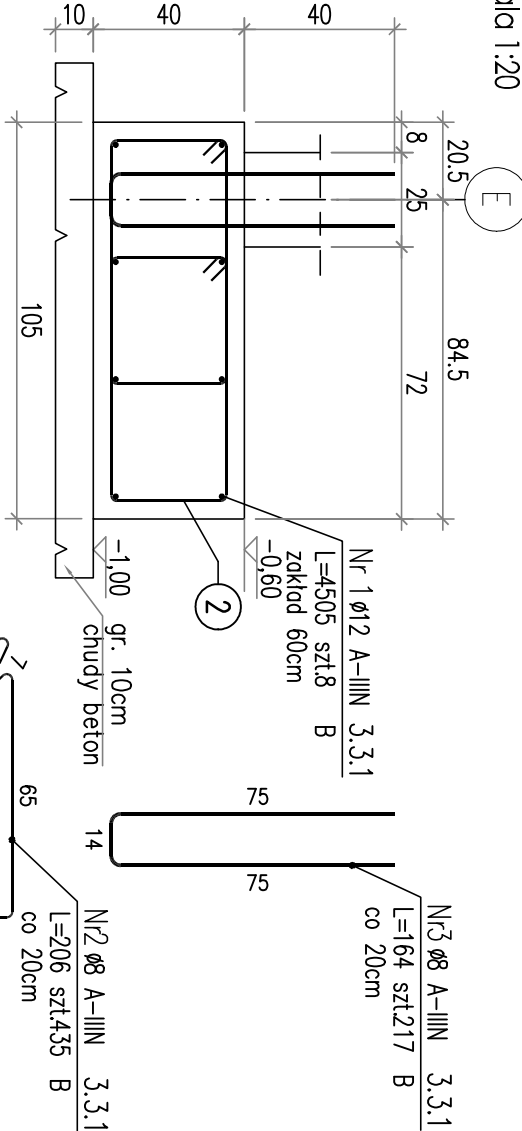


POZ. 3.3.1 (wykończ x 43,35mb)

ława żelbetowa 105x40cm

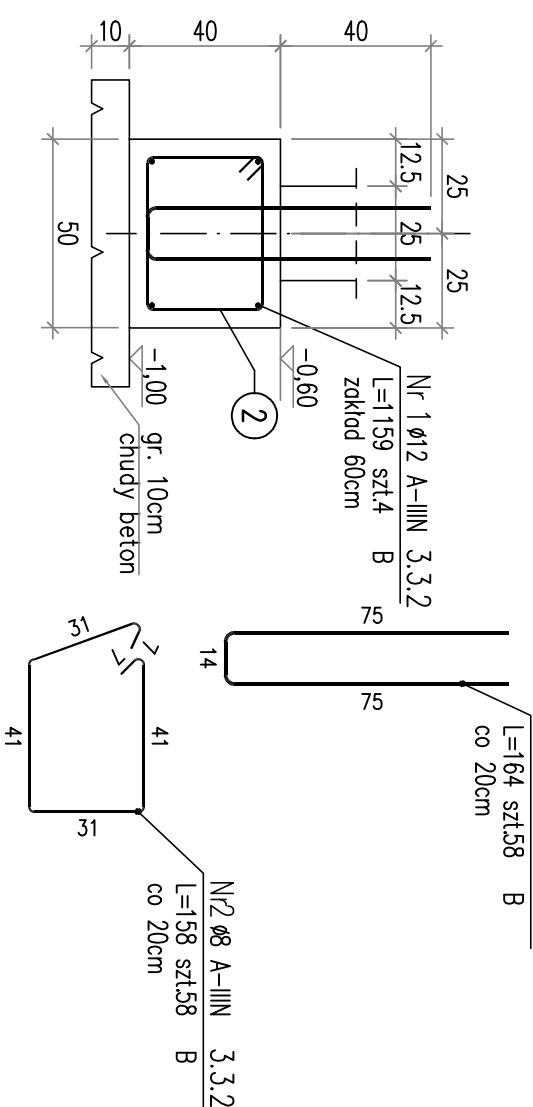
Skala 1:20



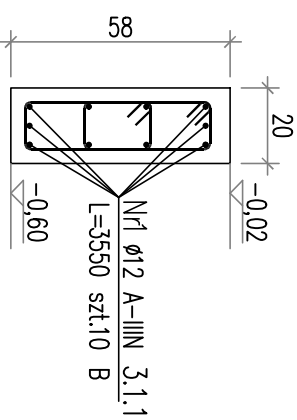
POZ. 3.3.2 (wykończ x 11,49mb)

ława żelbetowa 50x40cm

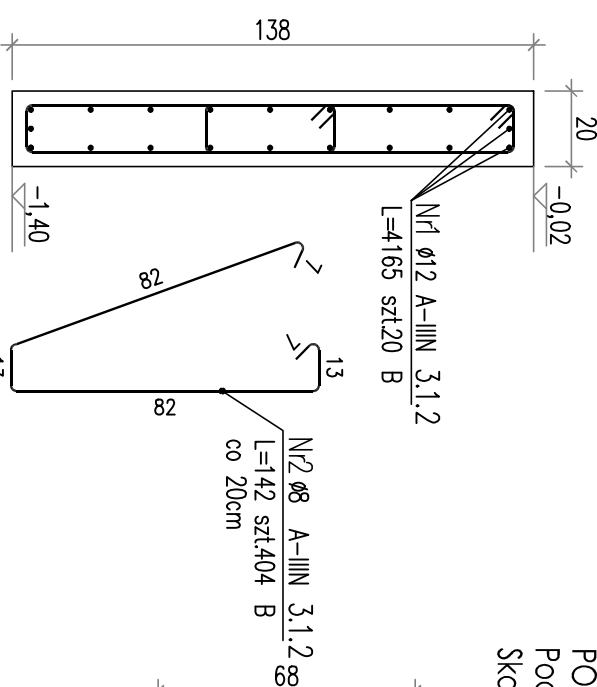
Skala 1:20



POZ. 3.1.1 (wykończ x 34,40mb)  
Podwalina żelbetowa 20x58cm  
Skala 1:20



POZ. 3.1.2 (wykończ x 40,25mb)  
Podwalina żelbetowa 20x138cm  
Skala 1:20



## ZESTAWIENIE STALI ZBROJENIOWEJ

POZ.	NR PRETA	ø [mm]	DŁUGOŚĆ [m]	ILOŚĆ			DŁ. ŁĄCZNA [m]	
				PRETÓW	x POZ.	RAZEM	A-IIIIN ø8      ø12	
Poz. 3.3.1 – – 1								
3.3.1	1	12	45,050	8	1	8		360,40
	2	8	2,060	435	1	435	896,10	
	3	8	1,640	217	1	217	355,88	
DŁUGOŚĆ RAZEM			[m]	1251,98      360,40				
MASA JEDNOSTKOWA			[kg/m]	0,395      0,888				
MASA [kg]				494,53      320,04				
MASA CAŁKOWITA			[kg]	814,57				

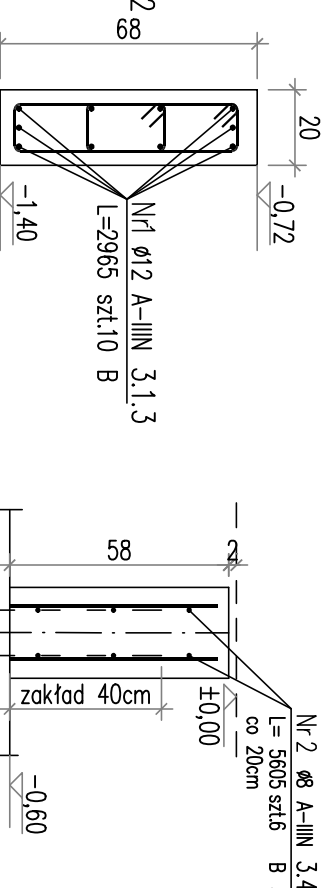
## ZESTAWIENIE STALI ZBROJENIOWEJ

POZ.	NR PRETA	ø [mm]	DŁUGOŚĆ [m]	ILOŚĆ			DŁ. ŁĄCZNA [m]	
				PRETÓW	x POZ.	RAZEM	A-IIIIN	
							ø8	ø12
Poz. 3.3.2 – – 1								
3.3.2	1	12	11,590	4	1	4		46,36
	2	8	1,580	58	1	58	91,64	
	3	8	1,640	58	1	58	95,12	
DŁUGOŚĆ RAZEM [m]				186,76				
MASA JEDNOSTKOWA [kg/m]				0,395				
MASA [kg]				73,77				
MASA CAŁKOWITA [kg]				114,94				

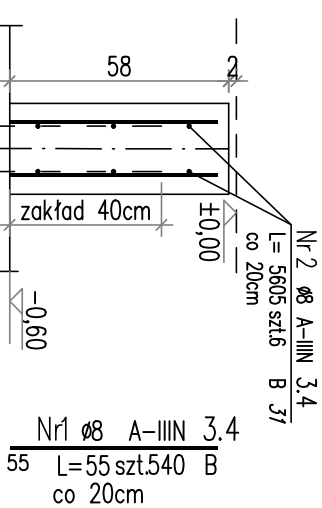
## ZESTAWIENIE STALI ZBROJENIOWEJ

POZ.	NR PRĘTA	Ø [mm]	DŁUGOŚĆ [m]	ILOŚĆ			DŁ. ŁĄCZNA [m]
				PRĘTÓW	x POZ.	RAZEM	A-IIIIN Ø8
Poz. 3.4 – – 1							
3.4	1	8	0,550	540	1	540	297,00
	2	8	56,050	6	1	6	336,30
DŁUGOŚĆ RAZEM [m]							633,30
MASA JEDNOSTKOWA [kg/m]							0,395
MASA [kg]							250,15
MASA CAŁKOWITA [kg]							250,15

POZ. 3.1.3 (wykończ x 28,65mb)  
Podwalina żelbetowa 20x68cm  
Skala 1:20



POZ. 3.4 (wykończ x 53,95mb)  
ściana żelbetowa gr.25cm  
Skala 1:20



## ZESTAWIENIE STALI ZBROJENIOWEJ

POZ.	NR PRĘTA	Ø [mm]	DŁUGOŚĆ [m]	ILOŚĆ			DŁ. ŁĄCZNA [m]	
				PRĘTÓW	x POZ.	RAZEM	A-IIIIN	
							Ø8	Ø12
Poz. 3.1.1 – – 1								
3.1.1	1	12	35,500	10	1	10		355,00
	2	8	1,100	345	1	345	379,50	
DŁUGOŚĆ RAZEM [m]			379,50					
MASA JEDNOSTKOWA [kg/m]			0,395					
MASA [kg]			149,90					
MASA CAŁKOWITA [kg]			465,14					

## ZESTAWIENIE STALI ZBROJENIOWEJ

POZ.	NR PRĘTA	ø [mm]	DŁUGOŚĆ [m]	ILOŚĆ			DŁ. ŁĄCZNA [m]	
				PRĘTÓW	x POZ.	RAZEM	A—IIIIN	
							ø8	ø12
Poz. 3.1.2 – – 1								
3.1.2	1	12	41,650	20	1	20		833,00
	2	8	1,420	404	1	404	573,68	
DŁUGOŚĆ RAZEM [m]			573,68 833,00					
MASA JEDNOSTKOWA [kg/m]			0,395 0,888					
MASA [kg]			226,60 739,70					
MASA CAŁKOWITA [kg]			966,31					

## ZESTAWIENIE STALI ZBROJENIOWEJ

POZ.	NR PRĘTA	Ø [mm]	DŁUGOŚĆ [m]	ILOŚĆ			DŁ. ŁĄCZNA [m]	
				PRĘTÓW	x POZ.	RAZEM	A-IIIIN Ø8	Ø12
Poz. 3.1.3 – – 1								
3.1.3	1	12	29,650	10	1	10		296,50
	2	8	1,200	287	1	287	344,40	
DŁUGOŚĆ RAZEM [m]				344,40				
MASA JEDNOSTKOWA [kg/m]				0,395				
MASA [kg]				136,04				
MASA CAŁKOWITA [kg]				399,33				

## UWAGI:

- beton konstrukcyjny C25/30
- stal zbrojeniowa A-IIIIN
- otulina zbrojenia 4 i 5 cm

proj-com				BUDYNEK HANDLOWO-USŁUGOWY			
ARCHITEKTURA				Faza projektu			
M. KASPERSKI				ławy żelbetowe, podwaliny i ściana żelbetowa			
ul. Powstańców Śl. 74, 44-200 Rybnik				nazwa rysunku			
ul. Żorska 75, 44-203 Rybnik				lokalizacja inwestycji			
Branża: KONSTRUKCYJNA				Nazwa obiektu			
Projektował: inż. Tomasz Knieć				Nr upr.: SLK2159/PWOK08			
Sprawdził: Mag. inż. Tomasz Plescha				Nr upr.: 7600/01			
Inwestor: "FIJAKOWSKI" Stanisław Fijałkowski sp. z o.o.				Data: 29.04.2025			
Adres inwestora: ul. Żorska 75, 44-203 Rybnik				Nr rys.: K-13			
				Skala: 1:20			
				Str.: 1			